



Тип: Курортные комплексы
Регионы: Св. св. Константин и Елена
Местоположение: В морском курорте
Тип строительства: Кирпичь
Побережие: Да
Городская: Да
Новостройки: Да
3-та Линия над 700 м море: Да
Цена от 1001€ до 1666€

Город:

Варна находится в северной части Болгарии и является самым крупным городом на Болгарского Черноморье и вторым по числу населения на территории страны. Варна является морской столицей Болгарии.

Курорт:

Св. Константин и Елена. Окруженный величественными лесами, в которых мирно соседствуют хвойные кипарисы, пихты, кедров и лиственные тополя, дубы, сиреницы – это все курорт Святые Константин и Елена. Старейший курорт черноморского побережья Болгарии. Святые Константин и Елена, плывущий след назвали в честь дедушки или жителя монастыря, вокруг которого в свое время и возникло данное поселение. Курорт знаменит своими термальными источниками с горячей минеральной водой.

Месторасположение:

Св. Константин находится в 1км. от Варны, в 10км. от курорта Золотые пески и на расстоянии 25мин. езды от аэропорта. В непосредственной близости находится – резиденция Евксиноград, построенная в стиле неobarocko, с исключительно красивым садом, парком, фонтанами и лестницей к морю.

Климат:

В регионе приятный, покладный для здоровья климат – мягкая зима и прохладительные споконные лето. Пляжи Св.Константина знамениты термальными источниками, гарьевыми зонами и оздоровительными морскими бухтами и заливами. Непосредственно на курорте располагаются минеральные бани, созданы прекрасные условия для отдыха поклонников бальнеологии. Курортные комплексы уровня пять-звезд функционируют круглогодично.

Жилой комплекс:

Предлагаем Вашему вниманию жилой комплекс класса "de luxe", закрытого типа с высоким уровнем строительства и отделочных работ. На расположение собственников – 1 индивидуальных апартаментов с различной планировкой, подземная парковка, охрана, тренажерный зал, небольшой плаж, зеленая лужайка перед зданием. Комплекс находится в одном из самых привлекательных природных Варны – Евксиноград, территория комплекса полностью охраняется и из окон открывается чудесная панорама моря и виноградников. Евксиноград один из самых тихих и предпочтительных районов Варны. Жилой комплекс предлагает одновременно удобный доступ в динамически развивающимся международным туристическим курортам севера (Солнечный день, Золотые пески, Кабакум, Албена) и великолепные сочетания городского ритма жизни.

Конструкция:

Монолитная конструкция с использованием высококачественного керамического кирпича Wienerberger (Австрия); Гидро, тепло и звукоизоляция с использованием натурального гранита для внешней отделки здания

Подъезд:

- лестница: замененный пол с наливной стяжкой, стены и потолки - штукатурка и латексная краска, поручни и перила – металлическая конструкция;
- лифт



Общие части здания:

Крыша: водостоки и желоб из медного обкова,
Фасад: 6см. изоляция с минеральной ватой, армированной акриловой внешней штукатуркой Weber, облицовка из натурального камня (гранит) партерного этажа и внешних элементов фасада, перила из кованного железа.
Лестница: пол из гранита, стены - минеральная штукатурка; автоматического освещение, звонок, домофон;
Перила: кованные перила из металла с обшивкой;
Внутренний двор: тротуарная плитка из натурального гранита, освещение: газоны.

Степень завершенности апартаментов: „подключ“

Описание апартаментов:

предлагаются апартаменты тип: студио, с одной, двумя и тремя спальнями;
Кирпичная кладка – керамическое кирпичи Wienerberger (Австрия);

Стены и потолок: известковая штукатурка, гипсовая штукатурка с проектами углов, цветной колер и шпатель;

Пол: бетонная штукатурка, гранит и плитка, натуральные паркет;

Пол в коридоре: кафель или гранит;

Оконные рамы: цветные (цвет бук) 5-и профильные PVC "Salvaneler", стеклопакет с термо К-стекло, с возможностью открытия соответствующей оси, подоконники окна из гранита;

Балкон (терраса): пол – гранитное (напольная плитка, повышенной устойчивости), перила из гранита.

Пособные помещения: стены – фасад, пол – терракот;

Ванные комнаты: душевая кабина или ванна; WC моноблочные сантехника;

Внутренние двери: MDF с гладким покрытием из натуральной фанеры

Коммуникации: телефон, интернет, кабельное телевидение, домофон, блок предохранителей, электрический двойно-тарифный счетчик;

Сантехника: полипропиленовые трубы, оснащенные порожками для поддонами;

Канализация: вертикальные и горизонтальные PVC трубы и смесители, готовые, для соединения с санитарной техникой;

Электромонтажные установки: выключатели и розетки, дп.табло с автоматическими предохранителями;

Позвал: стены и потолок – известковая штукатурка и изоляция, пол – бетонная стяжка, двери – из массивного металла.

Этап: АКТ 15 / подготовка и сдача в эксплуатацию и получение АКТ 16 – осень 2010/

Схема оплаты:

- 2000 евро бронировка;

- 100%;

Такса обслуживания: 5 евро/кв.м

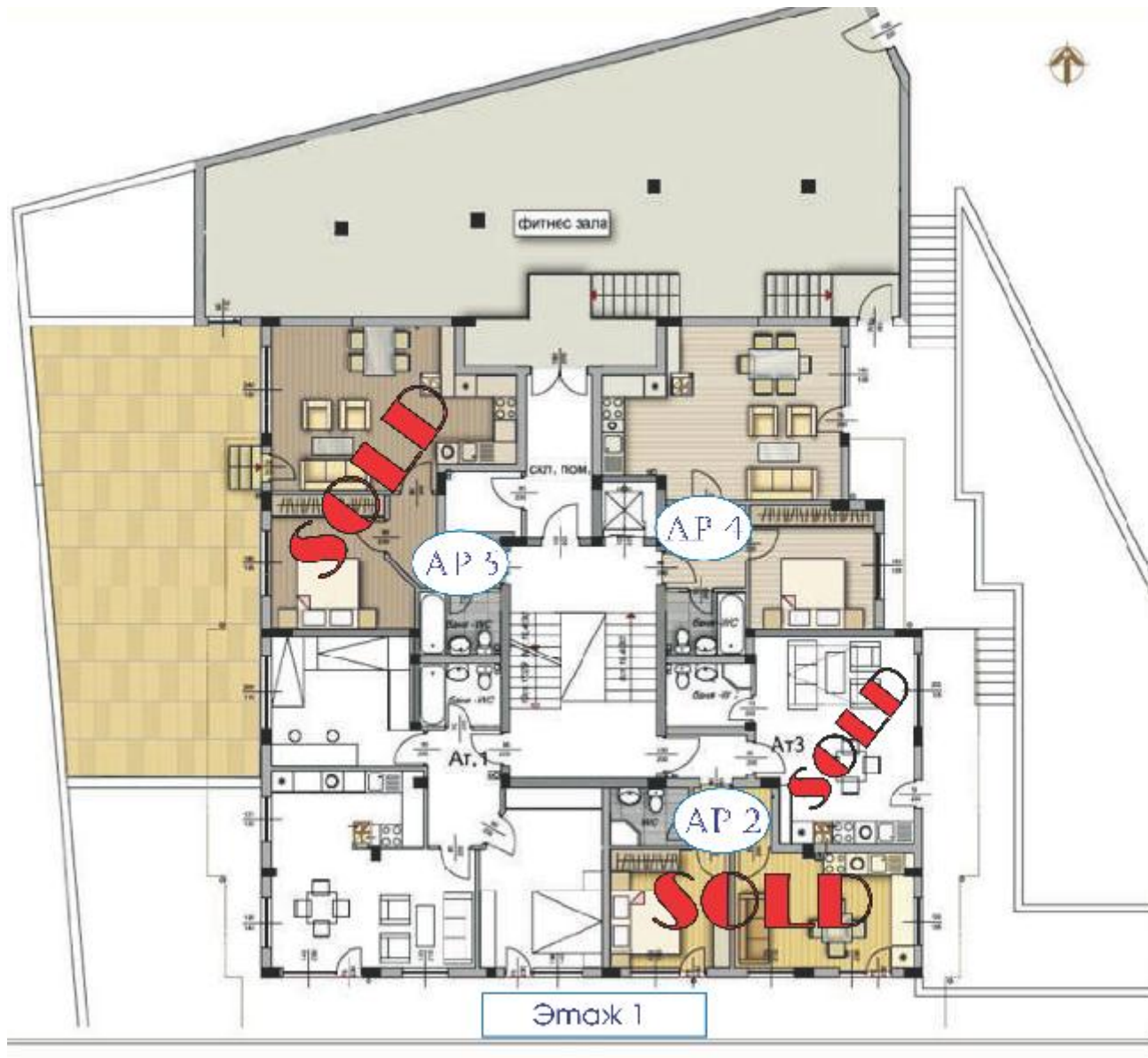
Дополнительная информация:

- итеральный сбор – 4%;

- степень завершенности „подключ“;









Этаж 2



Этаж 3



Этаж 4



